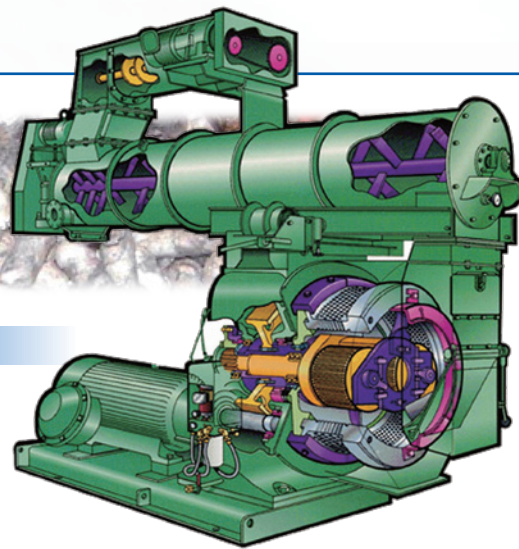
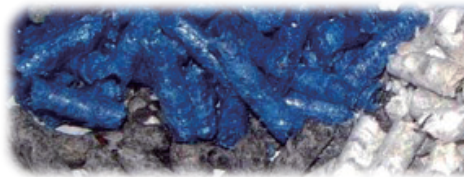




# PELLET MILL

## リサイクル(RPF)用 ペレットミル

世界No.1のペレットミルメーカー CPM社(カリフォルニアペレットミル社)は、リサイクル用ペレットミルの製造においても、アメリカ、ヨーロッパ、日本国内において多数の実績があります。  
 長年の経験によって、リサイクル専用の機器がラインアップされています。  
 世界中のペレットミルの約50%がCPM社製です。  
 日本では約80%がCPM社製です。



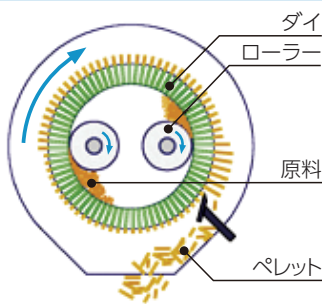
### 特徴

- 1.世界の主流リングダイ方式です。スクリュー式やディスクダイ式に比べ、操作も簡単で、最も製造効率の良い方式です。
- 2.メインモーター直結のギヤ駆動式です。駆動ギヤ、ベアリング類は密閉されたギヤボックス内にあり、粉塵の多い環境でも良好な環境に保たれます。ギヤボックスは、頑丈な鋳物製で過酷な運転条件に耐えます。また、ベルト駆動式に比べ、効率の良い(10~20%の省電力)安定した運転が可能です。
- 3.モジュラーコンセプト方式です。各シリーズのギヤボックスに対して、部品の交換によって数種類のダイの大きさが選べます。また、
- 4.ローラーへのグリース給脂には、自動グリース給油装置がオプションで装着可能です。(全機種)

廃プラスチック・フィルム等、比重の軽い原料には、フラフ・フィーダーが装着されます。リニエーター(リモート・ローラー・アジャスト)システムも、オプションで装着可能です。(中型機以上)

### 成形原理

ペレットミルの内部に投入された原料は、モーターによって回転しているダイとローラーの間で粉碎・圧縮され、ダイ孔を通り、ダイの外側に伸び、カッターによって切断されます。



### 用途

1. RDF  
都市ごみ、紙、プラスチック類、木屑、汚泥 他
2. マテリアルリサイクル  
プラスチックフィルム 他
3. その他  
コンポスト(都市ごみ、産廃)、焼却灰の飛散防止、各種減容処理 他

## リサイクル(RPF)用 ペレットミル

PELLET MILL

### RPF用ペレットミル・能力表

ペレットミル シリーズ	処理量 (t/h)	モーター (kw)
1100シリーズ	0.1~0.5	18.5~55
2000シリーズ	0.2~1.0	45~90
3000シリーズ	0.3~1.5	90~132
7700シリーズ	0.3~2.0	110~200
7900シリーズ	0.5~3.0	150~315
9000シリーズ	1.0~4.0	220~500

### 頑丈かつコンパクトで 安全なデザイン

- 設置スペースが小さい
- ダストに強い
- 静電気が発生しにくい
- 火災・爆発の危険が少ない
- 安全性が高い

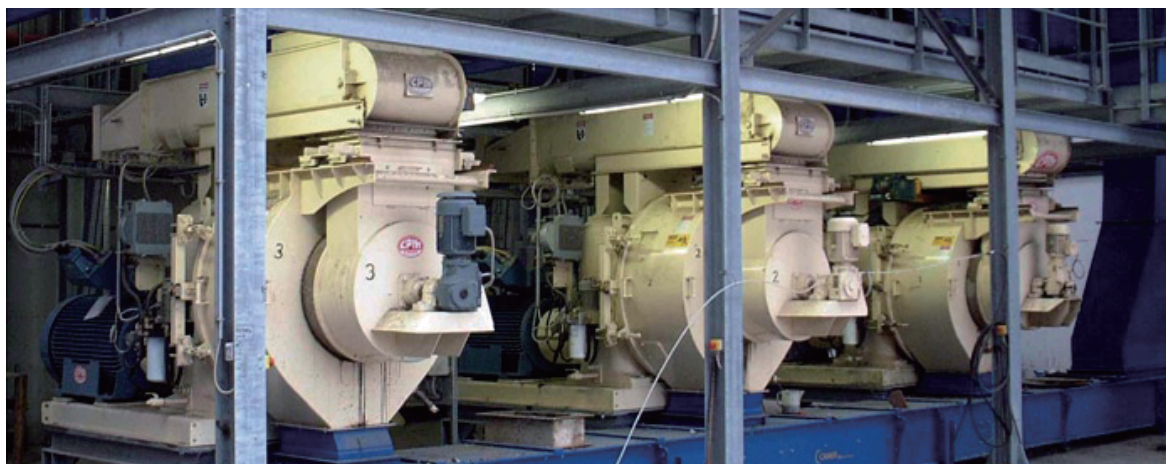
### 定量供給機(各種タイプ)



### RDF / RPF用 ペレットミル



### RPF用 ペレットミル



三洋貿易株式会社 <http://www.sanyo-trading.co.jp>

〒101-0054 東京都千代田区神田錦町2丁目11番地 TEL 03(3518)1131 FAX 03(3518)1234